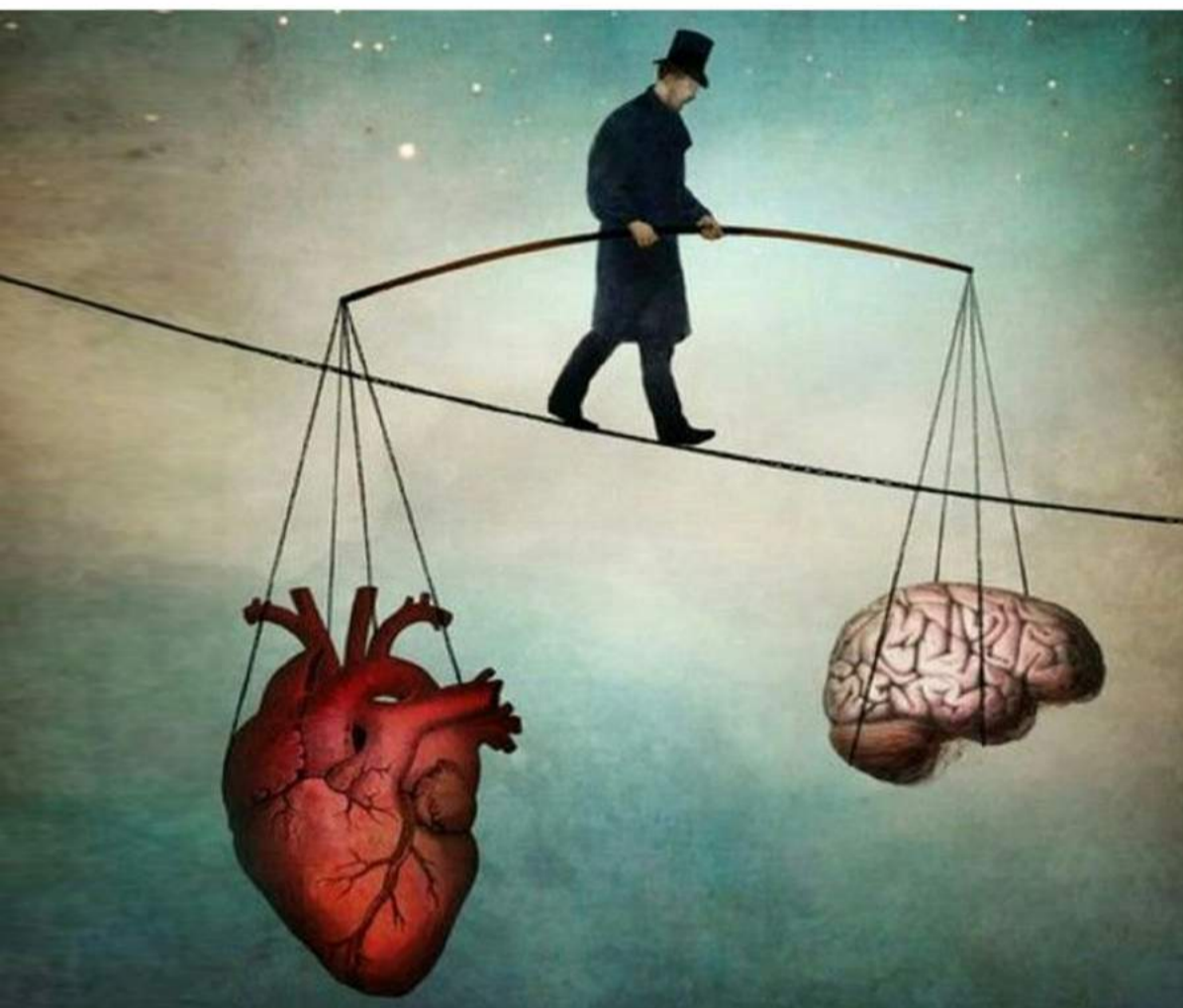


Organizzano

Serate di educazione terapeutica gratuite



Demenza e competenza: riconoscere e gestire la malattia

Il Dipartimento Cure Primarie dell'Azienda USL, Distretto di Reggio Emilia, e il suo Centro Disturbi Cognitivi e Demenze, organizzano due serate di apprendimento rivolte a chi si prende cura di persone con disturbi cognitivi lievi. I problemi verranno esaminati sia dal punto di vista del malato che dei familiari.

Sede degli incontri

Sala Civica Biblioteca Comunale di Albinea
Via Morandi, 9 - Albinea (Reggio Emilia)

- | | |
|---------------------------------|---|
| 31 Maggio 2018 ore 21.00 | Primi sintomi della malattia. Diminuiscono le capacità di attenzione, memoria e linguaggio. Cosa fare? |
| 7 Giugno 2018 ore 21.00 | La malattia procede. Diminuiscono le capacità di linguaggio, critica, giudizio e abilità pratiche. Cosa fare? |

Nelle due serate saranno presenti:

- Psicologhe e Neuropsicologhe del Dipartimento Cure Primarie - Programma Anziani Fragilità
- Medici, Infermiere, Educatrice Professionale del Centro Distrettuale Disturbi Cognitivi di Reggio Emilia
- Volontari AIMA, AUSER e DAR VOCE Sportello del Tribunale per l'Amministratore di Sostegno

L'iscrizione è gratuita e obbligatoria

Per iscriversi inviare una e-mail a baroni.mariapia@ausl.re.it o telefonare al 0522 339845 / 339847

Supervisor: Giovanna Del Din (Medico Responsabile Centro Distrettuale Disturbi Cognitivi - Distretto di Reggio Emilia), Gabbi Monica (Infermiera, Responsabile Servizio Assistenza Anziani di Reggio Emilia)

Relatori: Giovanna Del Din, Luana Casolari, Francesca Salsi, Agostino Pastore (Medici Centro Distrettuale Disturbi Cognitivi - Distretto di Reggio Emilia); Federica Aleotti, Monica Poletti, Cristina Menozzi (Psicologhe Programma Anziani e Fragilità); Gabbi Monica, Maria Pia Baroni (Educatrice Professionale Centro Distrettuale Disturbi Cognitivi - Distretto di Reggio Emilia); volontari di AIMA, DAR VOCE, Sportello del Tribunale per l'Amministratore di Sostegno e Sportello Assistenti Familiari.